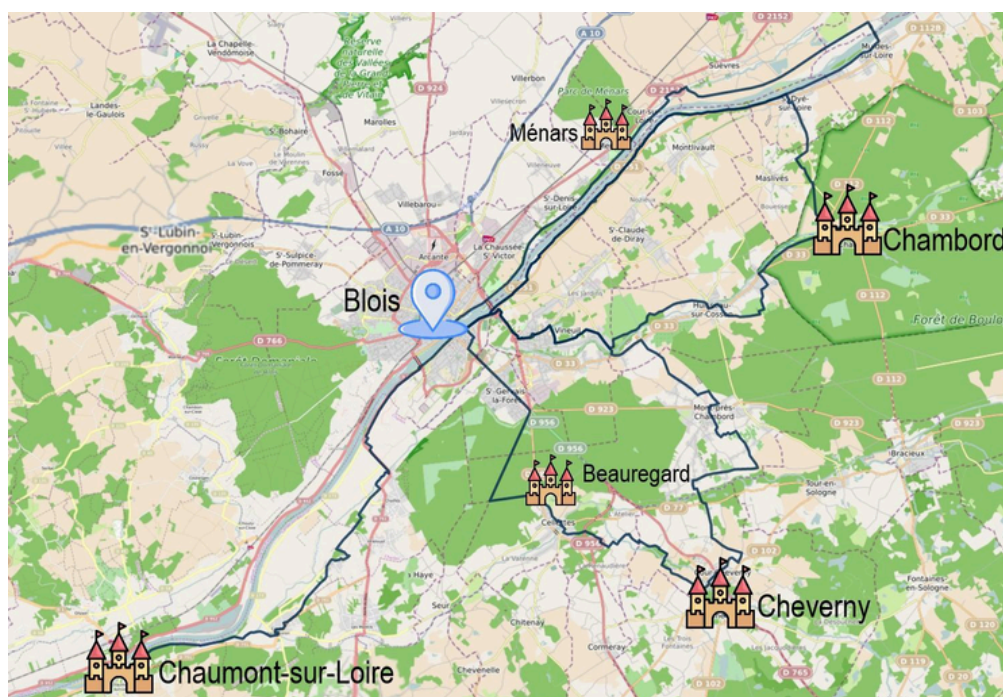




# 4 JOURS D'ESCAPADE AUTOUR DE BLOIS : ENTRE LOIRE ET SOLOGNE

REF: EBB4



SÉJOUR EN ÉTOILE



DURÉE : 4 JOURS





NIVEAU : 2 / 3



## Jour 1 : Autour de Blois

Cette journée est consacrée à la ville de Blois et la Loire qui passe en son sein. Prenez le temps de découvrir le patrimoine naturel du plus grand fleuve de France en y observant toute la biodiversité qui peut y régner. Profitez également de cette journée pour visiter le château de Blois et découvrir les différentes époques qui ont marqué les lieux.

 42 kilomètres (A/R)  3 à 4 heures



## Jour 2: Blois- Chambord - Blois

Cette seconde journée sera consacrée à Chambord et son fabuleux château, véritable témoin de l'époque Renaissance. Découvrez les personnes qui y ont séjournées, notamment François Ier et sa grande passion pour la chasse. Profitez des terrasses qui offre un point de vue sur le domaine. Puis, rentrez à vélo à Blois par un chemin différent, à travers la campagne solognote.

 43 kilomètres (A/R)  3 à 4 heures



# PROGRAMME :



## Jour 3 : Blois- Cheverny - Blois

Aujourd'hui, vous pénétrez au fond de la Sologne et ses vignobles qui produisent du vin AOC Cheverny et Cour-Cheverny. En face de la Maison des Vins se trouve le château de Cheverny qui inspira les dessins d'Hergé pour le château de Moulinart dans les aventures de Tintin et que vous visiterez. Découvrez un lieu familial et parfait pour les petits comme les grands enfants.

 50 kilomètres (A/R)  3 à 4 heures



## Jour 4 : Blois- Chaumont-sur-Loire - Blois

Pour cette dernière journée, ne tardez pas trop à partir car il vous faudra au minimum 3h pour découvrir ce domaine sis sur les bords de Loire. Ancien poste avancé du comté de Blois, il est aujourd'hui un centre d'art et de nature accueillant en plus d'expositions d'art contemporains un festival international des jardins dont la thématique change tous les ans.

 44 kilomètres (A/R)  3 à 4 heures



## INCLUS :

---

- 3 nuits en hôtels
- Les petits déjeuners
- 4 jours de location de vélo tout chemin fourni avec antivol, sacoches arrière et sacoche guidon
- Mise à disposition et récupération des vélos à Blois
- Application GPS avec les itinéraires personnalisés
- Assistance téléphonique 7J/7
- Fiches d'itinéraires & documentation touristique
- Taxe(s) de séjour

## PRÉCISIONS :

---

**Circuit en liberté, sans accompagnateur**

**Option Pack Château :** Billets coupe-files pour les châteaux de Chambord, Cheverny, Chaumont-sur-Loire et son festival des jardins et Blois

**Niveau 2/3 :** Circuit de niveau moyen. Le circuit emprunte principalement des pistes cyclables et petites routes goudronnées. Bien balisé. Etapes de 40 à 50 kms par jour.

Accessible aux enfants qui pédalent déjà en autonomie à partir de 6 ans. Pour les plus petits, location de carrioles et vélo suiveur en option.

**Durée :** 4 jours, 3 nuits, 4 jours de vélo

**Hébergements :** Hébergement en hôtel 2\*\*, 3\*\*\*, 4\*\*\*\* ou équivalent, selon la formule que vous choisirez, et petit-déjeuner.

**Ne comprend pas :** déjeuners, dîners, boissons, assurances, de dossier de voyage en version papier, tout ce qui n'est pas indiqué dans « Inclus ».



# LOCATION DE VÉLOS :



**VTC Arcade Escape**

21 vitesses | Cadre aluminium | Roue 28 pouces | Pneus anti crevaison | Suspension avant



**VAE Arcade E-Colors**

7 vitesses nexus | Cadre aluminium | Roue 28 pouces | Pneus anticrevaison | Suspension avant

Cela comprend : casques, antivols, paire de sacoches arrière de 20L chacune et étanches, sacoche guidon 5L étanche

## DANS VOS SACOCHES :

- Lunettes de soleil (contre le soleil, l'air, les moucherons)
- Un coupe-vent adapté aussi pour la pluie (on ne sait jamais !)
- Crème solaire
- Répulsif antimoustique
- Casquette
- Une mini pharmacie : médicaments personnels, anti-douleurs, désinfectant, pansement...  
Le nécessaire en cas de petits bobos...
- Batterie externe (l'application GPS consomme beaucoup de batterie)
- Tenues adaptés à la pratique du vélo
- Vêtement thermique/polaire
- Veste imperméable
- Paire de chaussures pour le vélo
- 1 ou 2 bidons d'eau



# ACCÈS :

---



## Comment arriver à Blois ?

---

- En train : Gare SNCF Blois. Vous trouverez notre boutique à 5 min à pied de la gare.
- En voiture : Autoroute A10, sortie Blois/Vendôme

## Où laisser votre véhicule ?

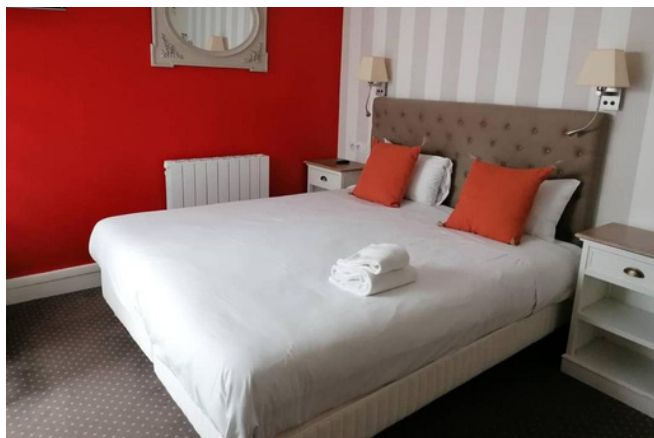
---

- Parkings gratuits :
  - Parc rue Halou - à 300m des Vélos Verts / à 50m de la gare Blois-Chambord
  - Promenade Edmond Mounin - à 850m des Vélos Verts / à 900m de la gare Blois-Chambord
  - Parking du Mail - à 1.3km des Vélos Verts / à 1.3km de la gare Blois-Chambord
  - Parking Saint-Jean - à 1.4km des Vélos Verts / à 1.5km de la gare Blois-Chambord
- Parkings payants :
  - Les emplacements en voirie (4.80€ par jour / forfait 12€ pour 7 jours)
  - (Acheter le forfait 7j. à l'horodateur : Bouton Jaune -> 1 -> Entrer plaque -> Valider -> Max)
- Parking souterrain payant :
  - Le Parking du Château (9€ par jour / forfait 28€ pour 7 jours) - à 300m des Vélos Verts / à 350m de la gare Blois-Chambord

# GAMME HÉBERGEMENT



## Gamme confort



## Gamme supérieure



## Gamme prestige



Photos non contractuelles

[voyages@lesvelosverts.com](mailto:voyages@lesvelosverts.com)

02.54.74.57.05

# AGIR POUR UN TOURISME RESPONSABLE



Les Vélos Verts Voyages, membre actif de l'association ATR « Agir pour un Tourisme Responsable », dont la conformité avec le label a été vérifié par Ecocert Environnement. Les valeurs communes du label, partagées par tous ses membres, sont représentées par : la transparence (entre le client et l'agence de voyage), le partenariat (entre les prestataires locaux et l'agence de voyage) et la cohérence (synonyme de bonne communication au sein de l'équipe de l'agence de voyage). Être membre d'ATR nous engage à : - Promouvoir un tourisme de qualité - Respecter l'environnement, le patrimoine et les populations locales - Sensibiliser les voyageurs aux coutumes locales - Informer les voyageurs en toute transparence sur leurs conditions de voyage Pour plus d'information sur l'association ATR. Pour préparer au mieux votre voyage, nous vous invitons à prendre connaissance de la charte éthique du voyageur.

## Les Vélos Verts Voyages s'engagent :



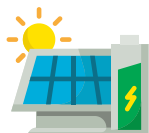
**Soutien aux actions locales**



**Revente des vélos à des associations et recyclage de nos déchets**



**Incitation à prendre le train**



**1000m² de panneaux photovoltaïques**



**Utilisation d'un matériel de seconde main**



**Achat auprès de fournisseurs locaux**



**Suppression des supports papiers**

## Pourquoi voyager avec Les Vélos Verts Voyages ?



**PROCHE DE VOUS**



**NOUS PARTAGEONS NOS BONS PLANS**



**TOURISME DURABLE**



**NOUS SOMMES À VOTRE ÉCOUTE**



**NOUS GÉRONS TOUTE LA LOGISTIQUE**